



プロが教えてくれなかった

入門から 20 級を目指す囲碁講座

戦術編 第 1 章-3

作戦の立て方

『勢力重視型』と『実利重視型』

製作 囲碁普及振興会

協力 ごぶざき

講師 松尾多香紀

序盤の作戦には『型』がある

『実利重視』か『勢力重視』か

第2章で例とした布石（序盤）の考え方（作戦の意図）を簡単に説明します。
3線（実利線）にある石と、4線（勢力線）にある石を白黒それぞれ数えてみます。

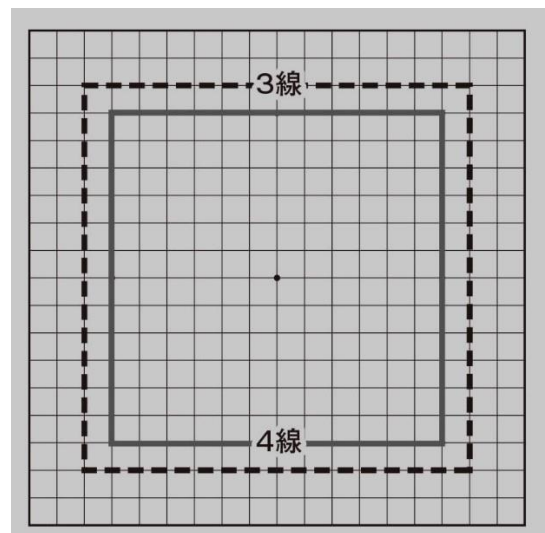
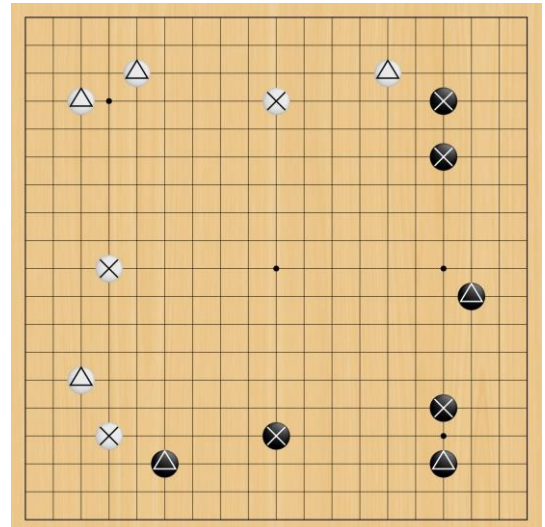
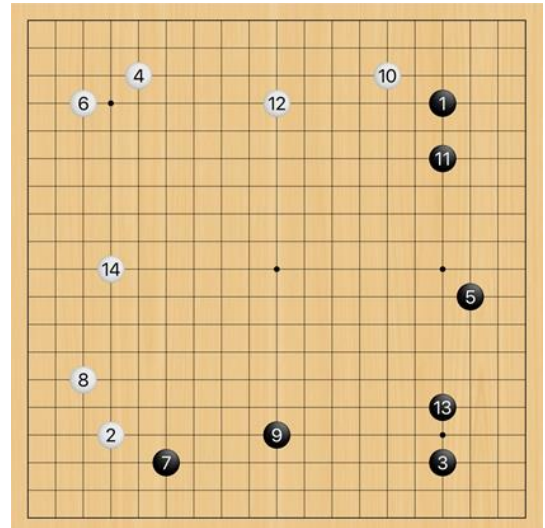
	白石	黒石
3線 (△)	4個	3個
4線 (×)	3個	4個
数の比較	3線 > 4線	3線 < 4線
作戦の型	実利重視	勢力重視

重要な役割を果たす「3線と4線」

陣地を囲うには「3線と4線」を組み合わせさせて石を打っていきます。

3線：実利線（陣地を囲う線）

4線：勢力線（勢力を張る線）



3線は実利、4線は勢力

布石の考え方

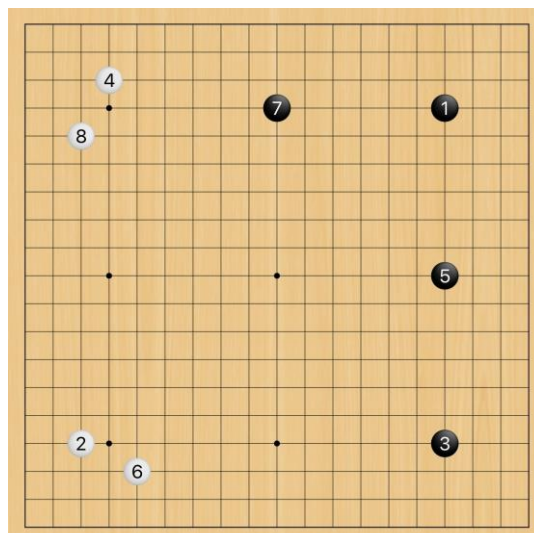
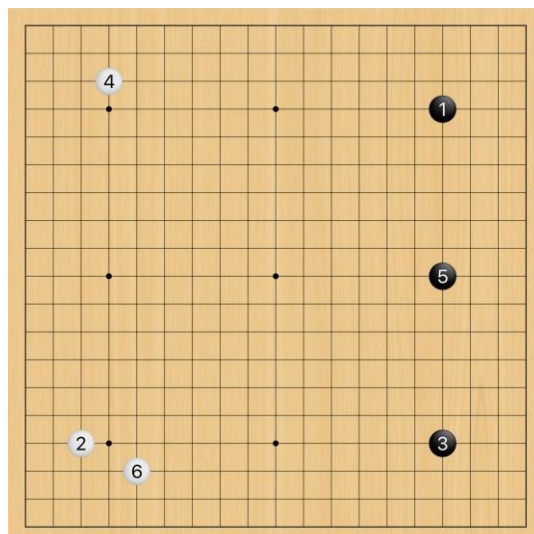
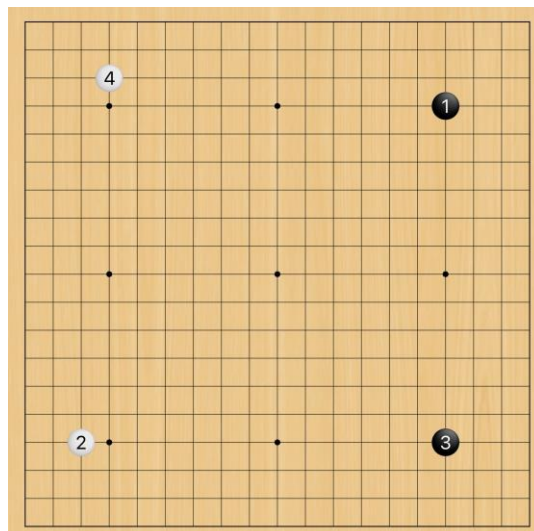
『実利重視型』と『勢力重視型』について、もっと分かり易く説明します。

黒の布石は『勢力重視型』の例です。

白の布石は『実利重視型』の例です。

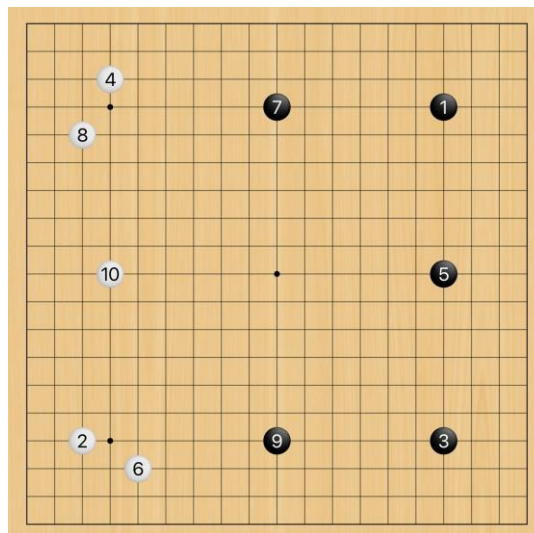
	白石	黒石
3線 (△)	3個	0個
4線 (×)	0個	3個
数の比較	3線 > 4線	3線 < 4線
作戦の型	実利重視	勢力重視

	白石	黒石
3線 (△)	4個	0個
4線 (×)	0個	4個
数の比較	3線 > 4線	3線 < 4線
作戦の型	実利重視	勢力重視



勢力を拡大する方が上達する

	白石	黒石
3線 (△)	4個	0個
4線 (×)	1個	5個
数の比較	3線 > 4線	3線 < 4線
作戦の型	実利重視	勢力重視

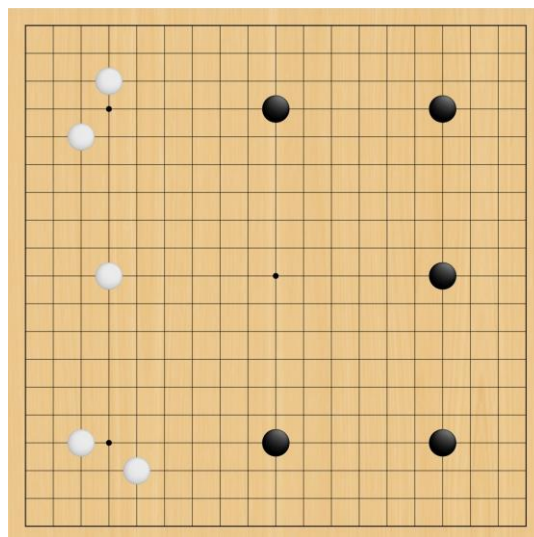


長所と短所

白の布石は 3 線に石が集中しているの
で『実利重視型』です。

黒の布石は 4 線に石が集中しているの
で『勢力重視型』です。

それぞれの長所と短所を考えてみます。



	実利重視型 (白)	勢力重視型 (黒)
長所	2つの隅 (お城) に陣地を確保している。	辺 (砦) を3つ占拠している。
短所	辺 (砦) はひとつしか占拠していない。	どこにも陣地を確保していない。